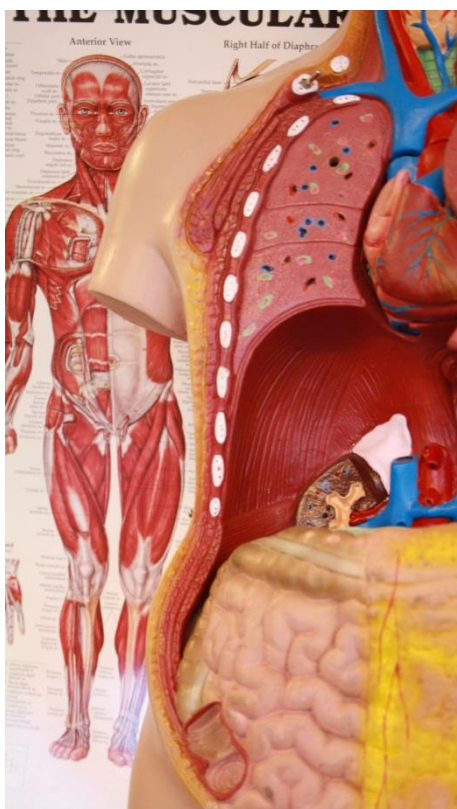


Nationellt program

Hälsa, vård och omsorg



Programmet för hälsa, vård och omsorg är till för dig som vill arbeta med människor i olika åldrar och situationer.

Det kan handla om arbete inom fritidsverksamhet, förskola eller arbete med äldre personer och deras behov av vård och omsorg. Programmet passar också dig som är intresserad av frågor som handlar om hur kost och motion kan påverka oss människor. Du tycker om att arbeta med människor och att arbeta på ett serviceinriktat sätt.

Programmål

Programmet för hälsa, vård och omsorg är ett yrkesinriktat program. Efter avslutat program har du som elev kunskaper för arbete till exempel inom fritids och friskvårdssektorn, äldreomsorg och förskola.

På programmet:

- Tillägnar du dig kunskaper vilka syftar till att främja delaktighet i samhället, arbetslivet och vardagslivet.
- Förbereds du för ditt kommande yrkesliv.
- Utvecklar du färdigheter i att utföra arbetsuppgifter inom hälsa, vård och omsorg, till exempel hälsoaktiviteter, hushållsarbete, lokalvård samt stöd i äldres vardag och utevistelse.
- Tillägnar du dig kunskaper om människors hälsa, levnadsvanor och utveckling samt om olika former av hälsofrämjande arbete samt förmåga att genomföra hälsofrämjande aktiviteter.
- Utvecklar du kunskaper om vård och omsorg.
- Utvecklar du en helhetssyn om alla människors lika värde.
- Utvecklar du kunskaper om demokratiska värden och mänskliga rättigheter.

Programkod: HOHAL-LP

Lindeparkens gymnasiesärskola

Vill du veta mer?

Kontakta vår studie- och yrkesvägledare
Marlin Issa,
på 076-825 22 45 eller
marlin.gorgis.issa@stockholm.se
eller rektor Ann-Sofie Rosenqvist på
08-508 32 9 45 eller
ann-sofie.rosenqvist@stockholm.se

- Utvecklar du din förmåga att kommunicera och möta människor utifrån ett demokratisk och etiskt förhållningssätt.
- Utvecklar du kunskaper om lagar och andra bestämmelser inom yrkesområdet samt om hur man kan arbeta på ett sätt som främjar hållbar utveckling.
- Tillägnar du dig kunskaper och insikter om arbetsmiljöns betydelse för fysisk, psykisk och social hälsa samt om hur du kan samverka för att skapa goda och jämlika arbetsförhållanden.
- Tillägnar du dig kunskaper om arbetsmiljöregler och säkerhetsbestämmelser.

Programkod: HOHAL-LP
Lindeparkens gymnasiesärskola

Vill du veta mer?

Kontakta vår studie- och yrkesvägledare

Marlin Issa,

på 076-825 22 45 eller

marlin.gorgis.issa@stockholm.se

eller rektor Ann-Sofie Rosenqvist på

08-508 32 9 45 eller

ann-sofie.rosenqvist@stockholm.se

Så här är programmet upplagt:

För varje program i gymnasiesärskolan finns det en programstruktur med poängsatta kurser. Du läser sammanlagt 2500 poäng under dina fyra år på Lindeparkens gymnasiesärskola.

Gymnasiesärskolegemensamma ämnen

På de nationella programmen finns ämnen som alla ska studera. De kallas för gymnasiesärskolegemensamma ämnen. De är engelska, estetisk verksamhet, historia, idrott och hälsa, matematik, naturkunskap, religionskunskap, samhällskunskap och svenska eller svenska som andraspråk.

Programgemensamma ämnen

Programmet har ämnen som kallas för programgemensamma ämnen. Alla elever på programmet för hälsa, vård och omsorg ska läsa hälsa, människan, service och bemötande samt vård och omsorg.

Programfördjupning

Du läser även fler ämnen som ger dig mer kunskaper inom det område du valt. Dessa ämnen kallas för programfördjupning. På Lindeparkens gymnasiesärskola får du fördjupa dig i ämnen som fritid och friskvård, lokalvård, hem- och konsumentkunskap samt vård och omsorg. Du gör också ett individuellt val. Du får då välja mellan några ämnen som inte hör till programmet men som kan läsas av alla elever på skolan.

Arbetsplatsförlagt lärande

Som elev på ett nationellt program genomför du även delar av sin utbildning på en eller flera arbetsplatser. Detta kallas för arbetsplatsförlagt lärande (apl). I minst 22 veckor är du på en arbetsplats och får prova på och utveckla dina kunskaper inom ett yrke.

Gymnasiesärskolearbete

Alla elever på nationella program gör dessutom ett gymnasiesärskolearbete om 100 poäng. På programmet för hälsa, vård och omsorg gör du ett gymnasiesärskolearbete som visar din förmåga att utföra vanligt förekommande arbetsuppgifter inom det yrkesområde du valt.

Programkod: HOHAL-LP Lindeparkens gymnasiesärskola

Vill du veta mer?

Kontakta vår studie- och yrkesvägledare
Marlin Issa,
på 076-825 22 45 eller
marlin.gorgis.issa@stockholm.se
eller rektor Ann-Sofie Rosenqvist på
08-508 32 9 45 eller
ann-sofie.rosenqvist@stockholm.se

Betyg

Efter varje avslutad kurs och efter genomfört gymnasiesärskolearbete får du ett betyg. A är högsta betyg och E är lägsta betyg.